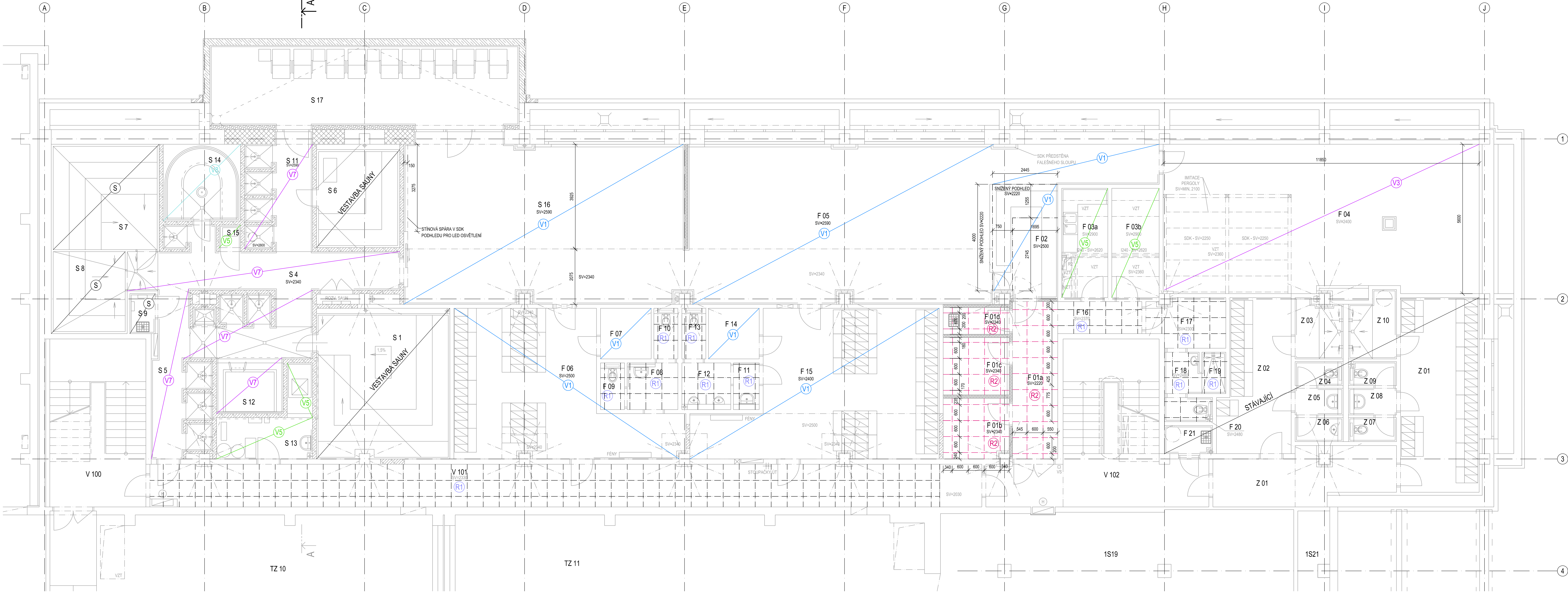


WELLNESS PŮDORYS 1.PP - ŘEŠENÍ PODHLEDŮ



LEGENDA MÍSTNOSTÍ

Č.M.	ÚČEL MÍSTNOSTI	SU VÝŠKA m	PLOCHA m2	STŘOP
S1	ČERVENOMALÁ SAUNA	2,40	28,16	VÝMALBA BÍLÁ
S4	CHODBA - OČHE SPRCHY	2,40	29,16	SDK H2 + OM. NÁTER - ODSŤN ANTRACITOVÁ RAL 7016*
S5	CHODBA - OČHE SPRCHY	2,40	7,86	SDK H2 + OM. NÁTER - ODSŤN ANTRACITOVÁ RAL 7016*
S6	TRAPÉZOVÁ SAUNA	2,20	12,09	VÝMALBA BÍLÁ
S7	FINEKA SAUNA	cca 2,20	15,11	-STAVAJÍCÍ
S8	BEZ SAUNA	cca 2,20	8,10	-STAVAJÍCÍ
S9	URLOVOVÁ MÍSTNOST	2,80	1,43	-STAVAJÍCÍ
S11	OČHE SPRCHY + VĚDRO	2,36/2,80	10,38	SDK H2 + OM. NÁTER - ODSŤN ANTRACITOVÁ RAL 7016*
S12	OČHE JAZDA	2,40	5,12	SDK H2 + OM. NÁTER - ODSŤN ANTRACITOVÁ RAL 7016*
S13	TECH. MÍSTNOST - BAZÉN	cca 2,50	7,46	MAŁBA BÍŁA
S14	PANENKOVNA	cca 2,20	8,24	VÝMALBA BÍŁA, OM. ODSŤN BÉŽOVÝ
S15	TECH. MÍSTNOST - PRÁNA	cca 2,50	6,80	MAŁBA BÍŁA
S16	ČERVENOMALÁ	2,36/2,80	8,34	SDK + MAŁBA TEPLA BÍŁA RAL 1013 (PERLOVÁ BÍŁA)*
S17	VĚDROVNA ČERVENOMALÁ	2,80	30,00	ČK - PERLOVÁ
* POZ. SDK H2 - IMPREGNOVANA SDK DESKA SE ŠKELNOU VÝTULU URČENOU DO INTERIÉRU S TRVALÝM VÝSKYTEM VODY NEBO VYSOKÉ VLHKOŠTI				
** POZ. PRÁNE ODSŤNY BUDOU VZORKOVANY BĚHEM VYSTAVY				
Č.M.	ÚČEL MÍSTNOSTI	SU VÝŠKA m	PLOCHA m2	STŘOP
F01a	SLUŽEBNÍ CHODBA	2,20	10,00	MAŁER. NÁTER
F01b	SLUŽEBNÍ CHODBA	2,40	3,48	MAŁER. NÁTER
F01c	SLUŽEBNÍ CHODBA	2,40	3,32	MAŁER. NÁTER
F02	SLUŽEBNÍ CHODBA	2,40	3,48	MAŁER. NÁTER
F03a	BAR OČERSTVENÍ	2,20/2,30	14,00	SDK + MAŁBA TEPLA BÍŁA RAL 1013 (PERLOVÁ BÍŁA)*
F03b	PANENKOVNA OČERSTVENÍ	2,20	7,08	MAŁBA BÍŁA
F04	SLUŽEBNÍ CHODBA	2,20	7,29	MAŁBA BÍŁA
F05	TECHN. ČERVENOMALÁ	2,20/2,30	66,38	SDK + MAŁBA - ODSŤN ANTRACITOVÁ RAL 7016*
F06	ČERVENOMALÁ	2,40/2,50	77,27	SDK + MAŁBA TEPLA BÍŁA RAL 1013 (PERLOVÁ BÍŁA)*
F07	SATNA - ŽENY	2,20	35,81	SDK + MAŁBA TEPLA BÍŁA RAL 1013 (PERLOVÁ BÍŁA)*
F08	ČERVENOMALÁ	2,20	3,32	-STAVAJÍCÍ
F09	WC ŽENY	2,40	1,37	-STAVAJÍCÍ
F10	WC ŽENY	2,20	1,71	-STAVAJÍCÍ
F11	ČERVENOMALÁ	2,20	1,89	-STAVAJÍCÍ
F12	ČERVENOMALÁ	2,20	3,32	-STAVAJÍCÍ
F13	WC MUŽI	2,20	1,71	-STAVAJÍCÍ
F14	WC MUŽI	2,20	3,31	SDK + MAŁBA TEPLA BÍŁA RAL 1013 (PERLOVÁ BÍŁA)*
F15	SATNA - MUŽI	2,40/2,50	43,76	SDK + MAŁBA TEPLA BÍŁA RAL 1013 (PERLOVÁ BÍŁA)*
F16	CHODBA	2,20	3,31	-STAVAJÍCÍ
F17	SATNA ZAMĚSTNANCI	2,20	3,34	-STAVAJÍCÍ
F18	UMÝVÁRNA ZAMĚSTNANCI	2,40	2,02	-STAVAJÍCÍ
F19	UMÝVÁRNA ZAMĚSTNANCI	2,40	1,40	-STAVAJÍCÍ
F20	WC ZAMĚSTNANCI	2,20	1,02	-STAVAJÍCÍ
F21	ÚKLAD	2,40	1,89	-STAVAJÍCÍ
F22	CHODBA	2,20	4,88	-STAVAJÍCÍ
** POZ. PRÁNE ODSŤNY BUDOU VZORKOVANY BĚHEM VYSTAVY				

LEGENDA POVRCHŮ STROPY WELLNESS

- STAVAJÍCÍ KONSTRUKCE
- STAVBOU DOTČENÝ ROZSAH OBJEKTU
- V1

 VÝMALBA TEPLA BÍŁA, ODSŤN RAL 1013 (PERLOVÁ BÍŁA)
- V2

 OMYVATELNÝ NÁTER BÍŁA
- V3

 VÝMALBA ANTRACITOVÁ MATNÁ, ODSŤN RAL 7016
- V4

 OMYVATELNÝ NÁTER TEPLA BÍŁA, ODSŤN RAL 1013 (PERLOVÁ BÍŁA)
- V5

 VÝMALBA BÍŁA

V7

 VÝMALBA ANTRACITOVÁ OMYVATELNÁ MATNÁ, RAL 7016

V8

 AKRYLÁTOVÁ OMIŁKA, ODSŤN VODNÍHO KAMENE (ŠEDOMODRÁ)

R1

 STAVAJÍCÍ RASTROVÝ PODHLED

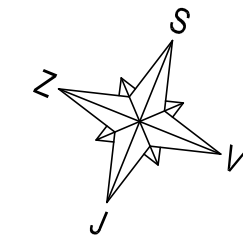
R2


 NOVÝ RASTROVÝ PODHLED

S

 STAVAJÍCÍ PODHLED / VÝMALBA

POZ. BAREVNÉ MAŁBY BUDOU VZORKOVANY BĚHEM VYSTAVY



NAVRHOVAL	Ing. Martin Gazda		<div>SPECTA s.r.o., Na Podolí 2111, 400 01 Ústí nad L. IČ: 270 95 945, DIČ: CZ27095945 telefon: 475 01 141, e-mail: info@specta.cz www.specta.cz</div>	
SCHVÁLIL	Ing. Martin Gazda			
OBJEDVATEL	Městské služby Ústí nad Labem, p.o. Panská 1700/23, 400 01 Ústí nad Labem	DATUM		02/2025
OBJEDVATEL	AREÁL KLÍŠE, ÚSTÍ NAD LABEM - WELLNESS A FITNESS U Koupaliště 575/11, 40001 Ústí nad Labem - Klíše	C. ZAKÁZKY		S-23-016
OBJEDVATEL	SO 02 D.1-02.5 Interiér	STUPEŇ KČ		ZSPRODČIS
OBJEDVATEL	WELLNESS - ŘEŠENÍ PODHLEDŮ	FORMAT VÝKRU		A1+
OBJEDVATEL		MĚŘITEL		1:50
OBJEDVATEL		D.1-02.5.b.03		